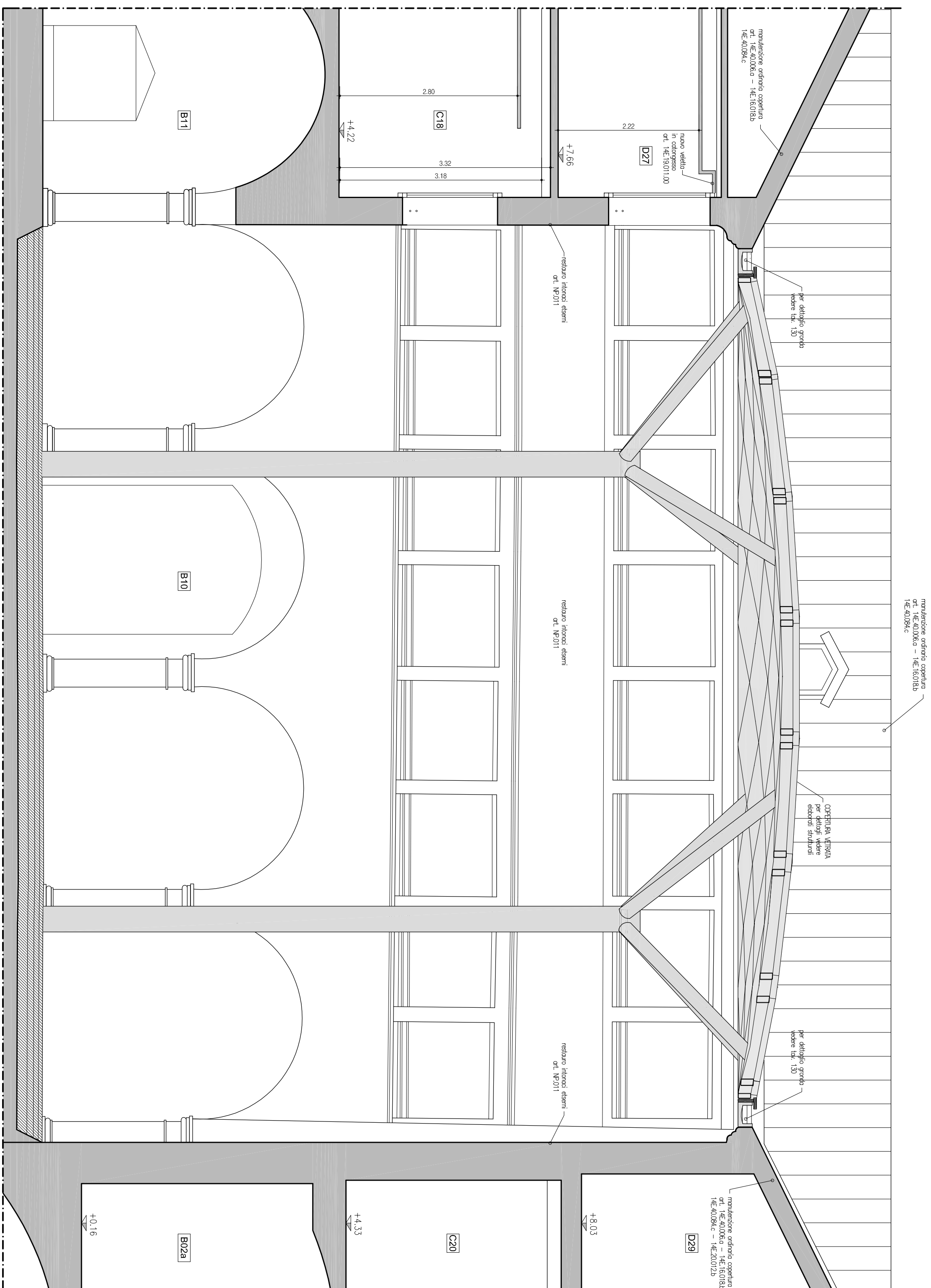
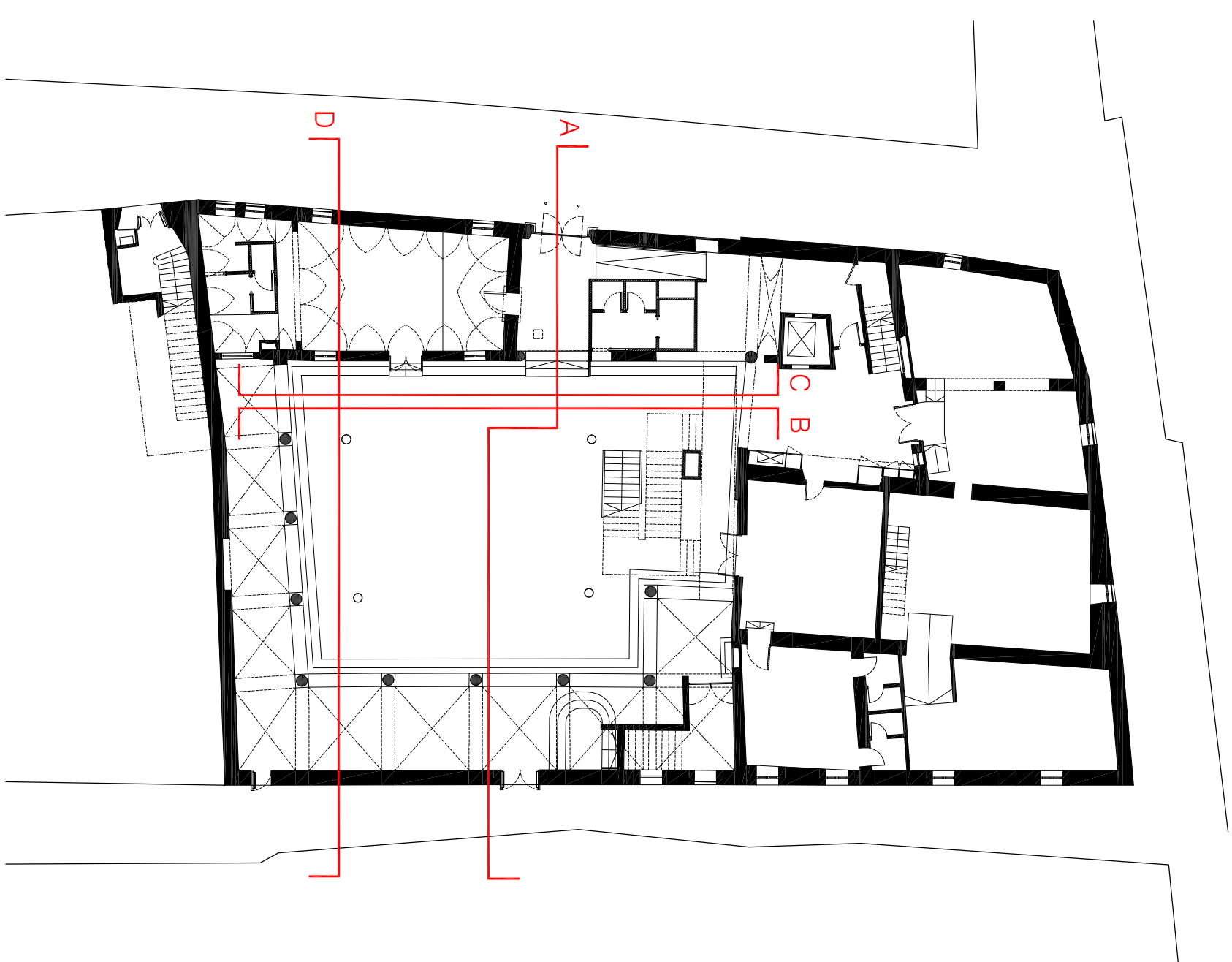


## PROSPETTO CORTILE INTERNO SUD - SEZIONE D-D'

[illegible]

NOTE:  
LE MISURE RIPORTATE NEGLI ELABORATI SONO INDICATIVE, PERTANTO IL RILEVIO ARCHITETTONICO DOVRÀ ESSERE VERIFICATO A CARICO DELL'APPALTAIORE  
LE FINESTRE CON BANCALE INFERIORE A 1m DOVRANNO ESSERE DOTATE ESTERNAMENTE DI UNA PROTEZIONE REALIZZATA CON ELEMENTI METALLICI TUBOLARI CON FISSAGGIO MECCANICO AI PORTALI LARDEI  
RTI\_14E271002.B

(1) PER DETTAGLI VEDERE ABACO DEI SERRAMENTI ELAB. 411\_E\_153\_AB



NOTA: le finestre con bancale inferiore a 1 m saranno dotate esternamente di una protezione realizzata con elementi metallici (profilo piatto) con fissaggio meccanico ai portali lapidei



**PROVINCIA DI BELLUNO**

COMUNE DI **BELLUNO**

RESTAURO CONSERVATIVO DI  
**PALAZZO CREPADONA**  
DESTINATO ALLA NUOVA MEDIATECA DELLE DOLOMITI

- PROGETTAZIONE ESECUTIVA DEI LAVORI DI RESTAURO, OPERE EDILI, STRUTTURALI, IMPIANTISTICHE E COORDINAMENTO DELLA SICUREZZA IN FASE DI PROGETTAZIONE



 <p><b>COMUNE DI BELLUNO</b>          Piazza Duomo, 1 - 33100 Belluno          C.F.: 0013550952 - P.IVA: 0013550952</p>	<p><b>COMITITENTE</b></p>
<p>arch. Carlo Erranti</p>	<p><b>RESPONSABILE UNICO DEL PROCEDIMENTO</b></p>
<p><b>ORDINE</b>          ING. GIUSEPPE          PAVANCIATORI</p> 	

**ARTECO ARCHITECTURE**  
c.so S. Anastasia n.38 - VERONA

**Studio di Ingegneria MA**  
piazza Castello n.4 - BELLUNO

**ING. PIETRO CANTON**  
piazza Piloni n.12 - BELLUNO

**STUDIO BORTOT**  
via Cal de Formiga n.12b - SANTA GIUSTINA (BL)

**R. STUDIO**  
via Marmolada n.2/o - ALLEGHE (BL)

**ING. CHIARA BARATTIN**  
via General Cantore n.34 - ALPAGO (BL)

PROGETTO	DATA	ALLEGATO
SEZIONE D-D (PROSPETTO INTERNO SUD)	05-09-2018	133
Scala 1:50	AGGIORNAMENTI	